

# CrossCheck für Windows 10

## Optimal eingerichtete Windows 10 Clients

Sind Ihnen Entscheidungen zum Umstieg auf Windows 10 schwergefallen oder stehen diese bald an? Sie beschäftigen sich mit **Sicherheits-, Kompatibilitäts-, Aufwands- und Kostenfragen**. Der Umstieg soll reibungslos – zur Zufriedenheit aller – verlaufen.

### Nutzen Sie dafür den CrossCheck!

Microsoft bietet mit Windows 10 erhöhte Sicherheit und ein verbessertes Nutzer-Erlebnis dank neuer Funktionen. Anwendungen sollen von überall nutzbar sein und auf jedem Gerät immer perfekt aussehen und funktionieren.

Mit Windows 10 bringt Microsoft seine letzte große Windows-Version auf den Markt. Für Firmenkunden bietet Microsoft im LTSB dafür bis zu zehn Jahre Support.

### Herausforderung

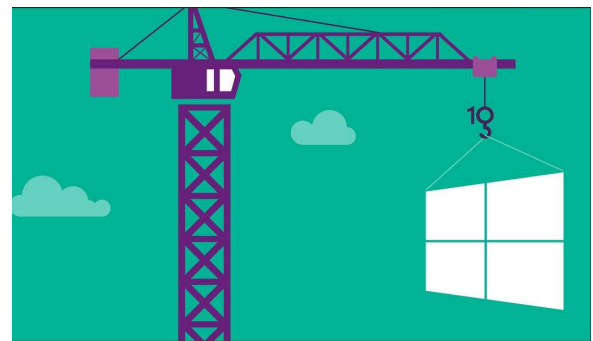
Damit die Anwendungen immer perfekt aussehen und funktionieren, müssen Sie eine Vielzahl neuer Funktionen konfigurieren. Bereits beim Design des Windows 10 Clients ist es notwendig, verschiedene Systeme zu berücksichtigen - eine Herausforderung in Bezug auf die Einhaltung Ihrer Datenschutz-Richtlinien.

Während bei älteren Betriebssystem neue Features mit größeren Updates eingeführt wurden, bietet Windows 10 jetzt regelmäßige Updates. Sie müssen entscheiden, wie Sie diese in Ihre Produktiv-Umgebung übernehmen.

Die Eigenschaften von Windows 10 müssen unternehmenskonform eingestellt sein. Mit der System-Konfiguration sorgen Sie dafür, ein für Ihr Unternehmen optimales Arbeitsumfeld zu schaffen. Falsche oder unbedachte Einstellungen

nehmen Einfluss auf die Sicherheit des Clients. Auf den ersten Blick einfache Entscheidungen (wie z. B. in welchem Service-Branch Windows bereitgestellt wird) können langfristige und umfangreiche Auswirkungen haben. Aufwendige Korrekturen und / oder ein teurer IT-Betrieb sind die Folge.

Der Aufwand, das erforderliche Wissen über die Möglichkeiten und Abhängigkeiten aller Einstellungen des Windows 10 Clients bei Ihren Mitarbeitern aufzubauen und dieses Wissen dauerhaft aktuell zu halten, ist hoch.



### Die Lösung:

## Windows 10 CrossCheck zum Festpreis von Euro 1490,00

(zzgl. ges. MWSt, Einführungspreis bis 30.09.2017)

Aus der Praxis – für die Praxis!

Mit dem CrossCheck gewinnen Sie einen Überblick über Ihre Windows 10 Konfiguration.

Die Einstellungen Ihres exemplarischen Windows 10 Clients werden einer optimal entwickelten Client-Definition gegenübergestellt.

Anschließend erhalten Sie einen übersichtlichen Report. Dieser behandelt alle wichtigen und relevanten Bereiche der Windows 10 Konfiguration. Als roter Faden zeigt er Abweichungen auf und dient als Grundlage für eventuelle Anpassungen Ihres Windows 10 Clients

# CrossCheck für Windows 10



## Leistungsbeschreibung

Folgende Bereiche und Einstellungen werden verglichen:

- Einstellungen zur Übermittlung der Telemetriedaten
- Gruppenrichtlinien
- Umgang mit Patches (Einstellungen)
- Office-Sicherheitseinstellungen
- Festplattenverschlüsselung

Darüber hinaus überprüfen wir:

- User Interface und Layout
- Konfiguration Internet Explorer und Edge
- Treiber und Updatemanagement
- Updates von Basisanwendungen (Flash, Java etc.)

Methoden für:

- Windows Store for Business
- Windows 10 Built-In-Apps
- Umgang mit User-Live-ID

Folgende Features werden behandelt:

- Cortana
- Skype for Business
- Benutzeridentifizierung „Windows Hello for Business“
- Direct Access / Always On VPN
- Windows Defender

Nutzen Sie unsere [kostenlosen Checklisten](#) für:

- notwendige Prozesse und Aufgaben im Unternehmensumfeld (Windows as a Service“, Patch- und Software-Testing)
- Umgang mit Updates für z. B. Google Chrome oder Firefox
- Konfiguration von z. B. Google Chrome
- Überprüfung von Treibern, Anwendungen, Software wie Flash Player und verschiedene Reader - über den eingesetzten Gerätepark hinweg

Sie erhalten weiterführende Informationen zu folgenden Themen:

- Update-Management
- Auswahl Service-Branches
- Gruppenrichtlinien für Windows 10
- Korrekte WMI-Filter für performante Gruppenrichtlinien
- Konfiguration von Edge, Internet Explorer, Google Chrome

Und erweiterten Funktionen wie:

- Cloud-Speicherdienste wie OneDrive (o. a. Dropbox oder GoogleDrive)
- Credential Guard, Device Guard
- Enterprise Data Protection (oder z. B. Adobe Document Cloud)

Im Preis enthalten ist auch

- eine Boot-Performance-Messung
- Telco/Websession (ca. 1 Stunde) zur Übergabe und Erläuterung der Ergebnisse
- Best Practice-Hinweise (z. B. Umgang mit Metadaten oder Font-Streaming)

Hinweis: Der CrossCheck erspart Ihnen den hohen Aufwand zum Erarbeiten der Lösungsansätze - nicht den Aufwand des Client-Designs.

# CrossCheck für Windows 10

## Acht Vorteile Ihres Windows 10 CrossChecks

1. Sie verringern Ihren internen Einarbeitungs- und Testaufwand
2. Sie reduzieren Ihren Installations- und Anpassungs-Aufwand
3. Sie sparen Zeit und Kosten durch den gezielten Einsatz von Experten-Wissen
4. Sie vermeiden Gefahren, indem Sie die richtigen Sicherheits-Einstellungen vornehmen
5. Sie beugen durch korrekte Einstellungen hohen laufenden Betriebskosten vor
6. Sie holen sich eine zweite Meinung ein – z. B. um die Darstellung Ihres professionellen Client-Designs gegenüber den Fachabteilungen zu stärken
7. Sie gewinnen Sicherheit und Hinweise beim Umgang mit neuen Themen (z. B. Google Chrome GPO-Settings)
8. Sie treffen zukunftssichere Entscheidungen auf Basis des mitgelieferten Reports

Profitieren Sie von unserem Wissen aus umfangreichen Projekten in Multi-Mandanten-Umgebungen (mit über 60 TSD Clients im Endausbau). Durch die hohen Anforderungen an die Sicherheit und Stabilität der Clients kennen unsere Mitarbeiter nahezu jede Funktion von Windows 10. Erfahrungen und Kenntnisse rund um Prozesse und Best Practices runden deren Profil ab.

## Wie gehen wir vor?

Der Windows 10 CrossCheck findet in unserem Hause statt. Ihr Client steht in Ihrer Umgebung an einem von Ihnen definierten Standort/OU etc.

Als Microsoft-Gold-Partner haben wir folgende Vorgehensweise entwickelt:

1. Auf Ihren exemplarischen Client haben entsprechend OS-Rollout, Gruppenrichtlinien, Settings aller Art und (bestimmte) Softwarepakete gewirkt. Im ersten Schritt findet eine Erfassung der Einstellungen dieses Clients durch Skripte\* und Fragelisten statt.
2. Übergabe der Daten durch Upload\*\*
3. Auswertung der übergebenen Daten und Erstellung des Reports
4. Übermittlung des Reports und Besprechung der Ergebnisse (Dauer ca. 1 Stunde)

## Microsoft Partner

**Gold** Midmarket Solution Provider

**Silver** Devices and Deployment

**Silver** Software Asset Management

**Silver** Datacenter

**Silver** Small and Midmarket Cloud Solutions

**Vereinbaren Sie noch heute Ihr kostenloses Beratungsgespräch!**

Sie erreichen uns unter +49 6103 38646-30 oder [info@mamasolutions.com](mailto:info@mamasolutions.com)

\* Selbstverständlich werden die übermittelten Daten anonymisiert

\*\* Natürlich kann der Windows 10 CrossCheck kostengünstig auch in Ihrer Umgebung durchgeführt werden